

NEWS



PREMI AMBITI

IN 35 A CACCIA DEL TRONO

Sono ben 35 i modelli in lizza per il "Car of the Year" del 2012: Audi A6 e Q3, BMW serie 1 e 6, Chevrolet Aveo e Orlando, Citroën DS4 e DS5, Fiat Panda, Ford Focus, Honda Civic, Hyundai i40 e Veloster, Kia Picanto e Rio, Lancia Ypsilon, Lexus GS, Mazda CX-5, Mercedes classe B, M e SLK, Opel Ampera/Chevrolet Volt, Opel Zafira Tourer, Peugeot 508 e 3008 HYbrid4, Porsche 911, Ranger Rover Evoque, Renault Kangoo Z.E. e Fluence Z.E., SsangYong Korando, Toyota Yaris e Verso-S/Subaru Trezia, VW Beetle, Jetta e up! Il 5 marzo prossimo sarà proclamata la vincitrice.

TOYOTA

IN ITALIA TUTTO IL POTERE A GARGANO



Il supervisor sarà ancora un giapponese (Katsuhito Ohno) ma, per la prima volta, alla guida di Toyota Motor Italia ci sarà un top manager non nipponico: è Massimo Gargano (foto), 48 anni, entrato in TMI nel 1998 come responsabile vendite e dal 2009 ceo operativo. Ora Gargano è anche presidente. Con pieni poteri.



NUOVE FRONTIERE COSÌ LE AUTO POTRANNO LEGGERE NEL PENSIERO

Le automobili del futuro? Per quello prossimo vi riinviamo a pag. 34. Qui vi anticipiamo un altro possibile sviluppo. Vetture che leggono il pensiero, anticipandone le azioni. Se, per esempio, il conducente penserà di voler girare a sinistra, la vettura si preparerà ad effettuare la manovra, selezionando la velocità e la posizione ideale nella carreggiata per poter completare in sicurezza la svolta. La Nissan e l'Epfl, la Scuola politecnica di Losanna (Svizzera) ci stanno lavorando. Le ricerche condotte dall'Epfl sui sistemi d'interazione tra macchina e mente (in sigla BMI, cioè Brain Machine Interface) permettono già oggi ai disabili di manovrare le sedie a rotelle con il pensiero. La fase successiva prevede l'adattamento dei processi del BMI alle auto, sfruttando le analisi statistiche che consentono di prevedere le intenzioni del guidatore e le reazioni a livello cerebrale rispetto all'ambiente circostante.

ALFA ROMEO

Un nuovo motore per il Biscione

Sarà costruito interamente in alluminio e sarà conforme alla normativa Euro 6 il motore turbo a iniezione diretta di benzina che Alfa Romeo svilupperà e produrrà, dall'inizio del 2013, a Pratola Serra (Avellino). Il nuovo propulsore avrà una cilindrata di 1,8 litri, potrà sviluppare fino a 300 CV di potenza e sarà dotato di doppio variatore di fase.

GRUPPO PSA

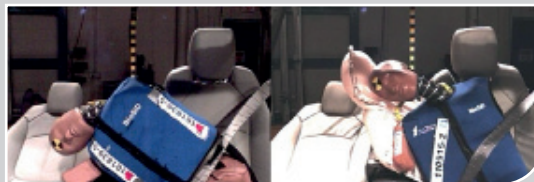
NEL 2012 LE SUV GEMELLE

Derivano dalla Mitsubishi ASX le nuove SUV compatte, a due e quattro ruote motrici, di Citroën e Peugeot. In Europa, la C4 Aircross sarà in vendita entro la metà del 2012 con tre motorizzazioni: il 1.6 benzina da 115 CV e due turbodiesel (il 1.6 da 112 e il 1.8 da 150 CV). Invece, la 4008 da noi arriverà solo con i due propulsori HDi.

NEGLI USA

Più sicuri a bordo: GM lancia l'airbag centrale

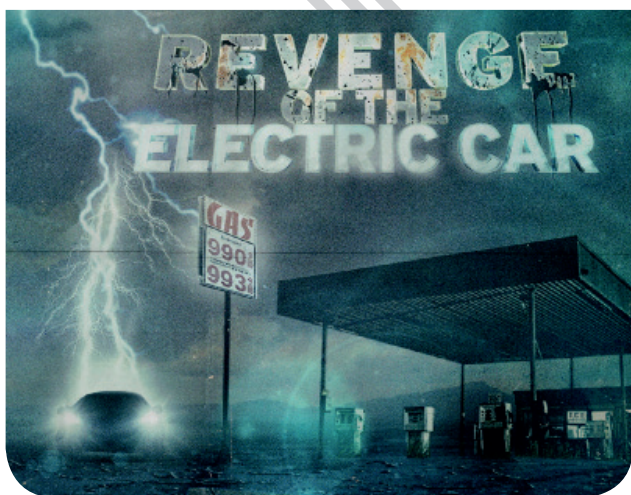
Protegge la testa, il collo e il busto in caso di collisione laterale e limita i danni che possono nascere dall'impatto tra il guidatore e il passeggero seduto al suo fianco: è il front center airbag, il cuscino salva-vita che GM introdurrà nel 2012 sulla Buick Enclave, la GMC Acadia e la Chevrolet Traverse. Il nuovo airbag è collocato sul lato destro del sedile del conducente e si sviluppa in verticale, dall'anca alla testa del guidatore. Secondo la National Highway Traffic Safety Administration, l'ente che negli States si occupa della sicurezza stradale, le collisioni laterali hanno causato negli Usa, tra il 2004 e il 2009, l'11% dei morti per incidenti stradali.





MOBILITYTECH

A MILANO PER DIBATTERE
DI TRASPORTI E CITTA' "VERDI"



Rinnovato nella formula, MobilityTech, il 6° Forum internazionale sull'innovazione tecnologica, si svolgerà al Palazzo Giureconsulti di Milano il 24 e il 25 ottobre. Con una gustosa anteprima: domenica 23, infatti, verrà proiettato "Revenge of the electric car", il film-documentario di Chris Paine (foto in alto) presentato lo scorso aprile al Tribeca Film Festival di New York. Paine è lo stesso regista che, nel 2006, girò "Who killed the electric car?" contro la GM e la sua decisione di abbandonare il programma di auto elettriche. La pellicola sarà presentata da Alessandro Pasi, vicedirettore di Panoramauto media partner del Forum. Anche quest'anno, MobilityTech richiamerà i rappresentanti dell'industria, delle istituzioni e della ricerca che si confronteranno sullo sviluppo sostenibile delle città attraverso l'innovazione nei trasporti, tra tecnologia e creatività. Gli esperti discuteranno, inoltre, di alimentazioni alternative e mobilità sostenibile. Info: www.mobilitytech.it

NEWS

LA GAMMA



TWIZY

Prezzo: 7.690 euro*
Commercializzazione: inizio 2012
Potenza motore: 15 kW (20 CV)
Autonomia: 100 km
Velocità max: 75 km/h
Canone mensile batteria: 49 euro
Tempo di ricarica: 3,5 ore

* Ci sarà anche la Twizy 45 (listino da 6.990 euro), una versione che si potrà guidare senza patente e che raggiunge la velocità massima di 45 km/h.



FLUENCE Z.E.

Prezzo: 27.200 euro
Commercializzazione: inizio 2012
Potenza motore: 70 kW (95 CV)
Autonomia: 185 km
Velocità max: 135 km/h
Canone mensile batteria: da 79 euro
Tempo di ricarica: 3,5-8 ore (standard), 20-30 minuti (ricarica rapida), 3 minuti (sostituzione della batteria).



KANGOO Z.E. E KANGOO Z.E. MAXI

Prezzo: 20.000/21.200/22.000 euro
Commercializzazione: fine 2011
Potenza motore: 44 kW (70 CV)
Autonomia: 170 km
Velocità max: 130 km/h
Canone mensile batteria: da 72 euro
Tempi di ricarica: 3,5-8 ore (standard), 20-30 minuti (ricarica rapida)



MOBILITA' A IMPATTO ZERO

VEETURE ELETTRICHE: **RENAULT** NON MOLLA E CALA IL **POKER**

Non un solo modello, ma una vera e propria gamma di veicoli elettrici: dalla furgonetta Kangoo (in arrivo nelle prossime settimane) all'utilitaria Zoe (pronta entro fine 2012), dalla berlina Fluence all'urban car Twizy (entrambe disponibili all'inizio del prossimo anno). Renault, con un'offerta articolata di auto Z.E. (cioè a zero emissioni), fa sul serio. Negli anni e nei mesi scorsi la Casa francese ha siglato accordi in tutto il mondo per promuovere la mobilità ecologica. In Italia, in particolare, è partito, alla fine del 2010, tra Milano e Brescia, il progetto e-moving: con la collaborazione dell'azienda energetica A2A, Renault ha coinvolto clienti privati e società (pubbliche e non) nella sperimentazione di 60 veicoli elettrici e nelle due città lombarde saranno costruiti, a regime, circa 270 punti di ricarica a supporto della mobilità a impatto zero. Inoltre, lo scorso settembre, il costruttore transalpino ha sottoscritto con Hera, la multiutility emiliana che vende in tutta Italia l'energia elettrica, un protocollo d'intesa per promuovere e sviluppare la mobilità a zero emissioni in Emilia-Romagna (in particolare, a Modena e Imola). Ora Renault si accinge ad affrontare le "insidie" del mercato. I clienti possono già prenotare il test drive on line (www.renault-ze.com) dei modelli Z.E. e configurarne la versione preferita prima di formalizzare l'acquisto in concessionaria. Ma, accanto alla fase di commercializzazione, prosegue l'attività di informazione e di sensibilizzazione in favore delle "auto a batteria": ne è un esempio il convegno organizzato a Milano il prossimo 23 novembre e intitolato "La mobilità elettrica è pronta al via", in programma al Palazzo delle Stelline. Un appuntamento che servirà non solo a fare il punto sullo stato dell'arte delle vetture a impatto zero, ma che contribuirà anche a sfatare alcuni luoghi comuni e non pochi pregiudizi sulle prestazioni, sull'autonomia e sui costi (di utilizzo e di gestione) di questi veicoli. Sperando che la politica faccia la sua parte. Conosciamo meglio, intanto, le caratteristiche dei modelli elettrici di Renault.

È LA ZOE LA PIÙ ATTESA

La grande protagonista della gamma elettrica di Renault sarà la Zoe, l'utilitaria (è lunga 4,10 m) sulla quale la Casa francese punta gran parte delle sue chance.

Prezzo: non comunicato
Commercializzazione: ottobre 2012
Potenza motore: 60 kW (80 CV)
Autonomia: 160 km
Velocità max: 135 km/h
Canone mensile batteria: non comunicato
Tempo di ricarica: 3,5-8 ore (standard), 30 minuti (ricarica rapida), 3 minuti (sostituzione della batteria).

